

TEKNISKA DATA och DIMENSIONSTABELL

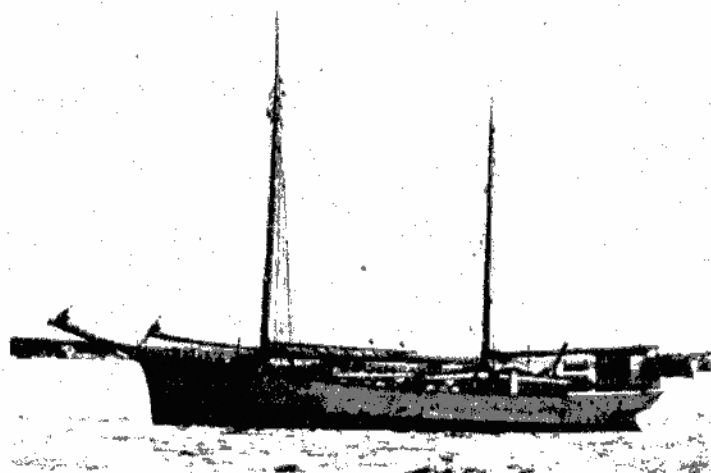
Eff. hkr.	Utför- sätt	Cyl- antal	Typ	Varv- antal	Mått i millimeter											Prop- diam. i mm.	Motorns netto- v. Kompl. ca kg.
					A	B	C	D	E	F	G	H	R	S	M		
35	Vridbar propeller	1	M2B	450	780	310	520	—	240	1650	210	140	1470	2200	780	970	2800
50		1	M2B	400	900	400	547	—	288	1840	240	145	1740	2528	820	1100	3200
70		2	M2B	450	780	400	520	520	240	2200	210	140	1470	2800	710	1100	3500
100		2	M2B	400	900	450	547	600	288	2460	240	145	1740	3175	820	1250	5200

GARANTI

Vi förbinda oss att fritt utbyta alla delar, som på grund av material- eller fabriktionsfel bli obrukbara inom en tid av ett (1) år, räknat från den dag motorn lämnar fabriken. Dock måste alla delar, som eventuellt behöva utbytas, först sändas till vår fabrik, fraktfritt, och bli vid byte vår egendom. Beställaren får dock själv ombesörja eller bekosta delarnas demontering eller montering.

Naturligt slitage eller skada uppkommen genom yttre våld, olyckshändelse, frysning, dålig skötsel, bristande smörjning och dylikt uteslutas naturligtvis från garantien.

Kostnader för reparationer eller justeringar, som utförts på annan fabrik utan vårt medgivande, gottgöres icke.



Motorgaleasen BORGÖ med 100 hkr, 2-cyl. motor.
Typ M 2 B.

Samtliga illustrationer och måttuppgifter utan förbindelse.